

# Surfaces de circulation

Systèmes d'étanchéité  
pour parkings et ponts



## Systèmes d'étanchéité pour charges extrêmes

Les surfaces avec une charge de trafic sont particulièrement soumises à des agressions mécaniques et chimiques ainsi qu'aux influences climatiques. En font partie les charges liées aux fluctuations extrêmes des températures, les charges verticales et horizontales et le contact avec des matières agressives. C'est pourquoi les exigences envers les systèmes d'étanchéité pour les ponts et les ponts de stationnement sont très élevées.

### Les avantages des résines d'étanchéité liquides:

- Le matériau est armé de voile non-tissé: cela absorbe les mouvements de l'édifice et assure un pontage des déchirures et joints jusqu'à 2 mm
- Tous les raccordements et pénétrations sont intégrés dans la surface de manière homogène et sans joints
- KEMPEROL® est réfractaire jusqu'à + 250 °C en cas d'intégration d'asphalte
- Après avoir pris, KEMPEROL® durcit pour former une étanchéité élastique à long terme qui s'adapte sur mesure à toutes les réalités architecturales
- Le produit d'étanchéité adhère sur la totalité de la surface du sol et garantit une protection fiable et de longue durée de la substance de construction
- Résistant aux racines végétales et contrôlé selon les directives FLL
- Résistant à l'huile et à d'autres produits



## Les exigences les plus élevées: les ponts

Les systèmes d'étanchéité des ponts doivent satisfaire aux directives et aux dispositions nationales.

Les zones problématiques résultent de la diversité des constructions et des structures. L'asphalte coulé pouvant provoquer des fissures de retrait, une étanchéité est nécessaire pour exclure les infiltrations, en particulier dans les zones de raccordement.





## Étanchéité sur et sous l'asphalte coulé

Les avantages de l'asphalte coulé sont une résistance élevée, une excellente résistance à l'usure et une pose en continu.

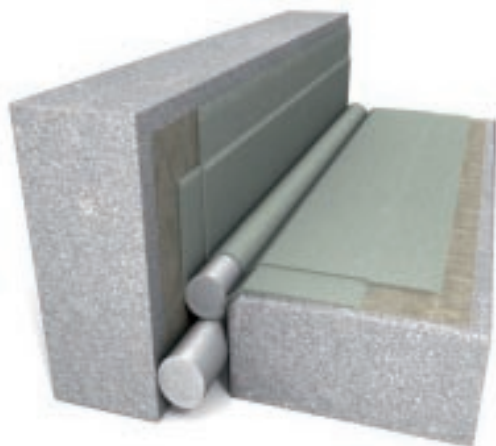
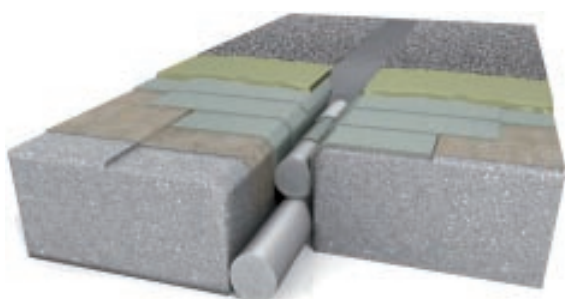
Si des logements, des bureaux, des surfaces de production ou de stockage sont situés sous des surfaces en asphalte, il est impossible de renoncer à un système d'étanchéité de longue durée, car l'humidité se fraie par exemple un chemin le long des joints jusque dans la structure de la construction.

Les produits d'étanchéité liquides comme le KEMPEROL® offrent en combinaison avec l'asphalte coulé des avantages qui en valent la peine:

- pour tous les raccordements,
- dans le domaine des éléments de construction ouvrants,
- pour des détails non adjacents ou
- pour des formes compliquées

Le système d'étanchéité contrôlé KEMPEROL® BR a été spécialement optimisé pour cette tâche et peut être mis en œuvre pour tous les groupes de charge y compris pour la circulation de poids lourds.

Une alternative supplémentaire est le système d'étanchéité sans solvants et inodore KEMPEROL® 2K-PUR qui est surtout utilisé dans les domaines couverts et situés dans les zones intérieures.



## Fiable jusque dans le moindre détail

L'étanchéité de tous les points de détail comme les émergences, les joints de dilatation et de travail, les pénétrations et les constructions doit généralement être assurée par du KEMPEROL® armé de voile non-tissé avant la réalisation du revêtement des surfaces. Cela permet une intégration sûre de tous les détails dans le revêtement ou la couche d'étanchéité.

Une formation spéciale de nœuds permet de réaliser un pontage sûr et conforme au système sur chaque joint de dilatation de la surface et des éléments émergents.

