

KEMPEROL® 2K-PUR Speedshot

L'accélérateur pour l'étanchéité rapide en
KEMPEROL® 2K-PUR



 **KEMPER**
SYSTEM



Combiné au KEMPEROL® 2K-PUR, KEMPEROL 2K-PUR Speedshot constitue une solution parfaite dans les cas où une étanchéité rapide s'impose. Il en est ainsi, par exemple, pour les balcons ou de coursives qui ne peuvent rester inutilisables que pendant de courtes périodes ou encore pour l'étanchéité des toitures plates exposées aux intempéries. Grâce à son produit KEMPEROL® 2K-PUR, sans solvant, KEMPER SYSTEM est en mesure de proposer une étanchéité liquide neutre sur le plan des odeurs et utilisable universellement.

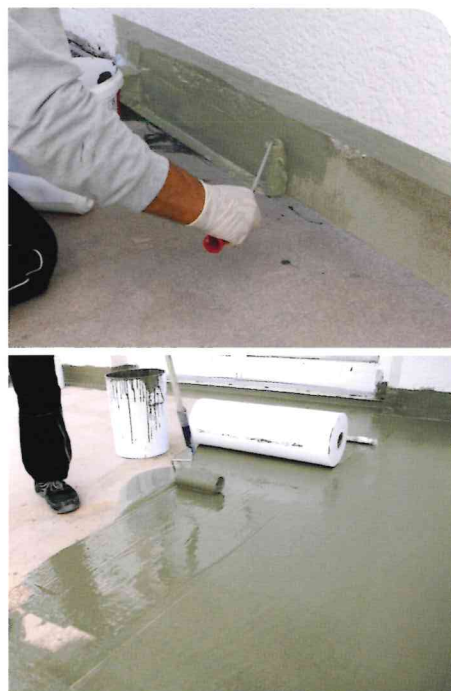
Réaction rapide

KEMPEROL® 2K-PUR Speedshot – L'accélérateur en conditionnement pratique avec doseur intégré accélère la réaction de KEMPEROL® 2K-PUR de façon considérable. La polymérisation du revêtement d'étanchéité est accélérée. Les temps d'attente pour les travaux ultérieurs sont plus brefs.

Il est possible de rénover un balcon en un jour avec KEMPEROL® 2K-PUR et son l'accélérateur. Il suffit d'une seule intervention.

Température [°C]	Quantité speedshot pour 1 unité de 2,5 kg*	1 shot (25 ml) pour 1 unité de 2,5 kg	2 shots (50 ml) pour 1 unité de 2,5 kg	3 shots (75 ml) pour 1 unité de 2,5 kg
5°C	Temps de mise en œuvre	21 min.	15 min.	12 min.
	Recouvrable après	6,5 h	5,5 h	5 h
10°C	Temps de mise en œuvre	20 min.	12 min.	9 min.
	Recouvrable après	5,5 h	4,5 h	3,5 h
15°C	Temps de mise en œuvre	16 min.	10 min.	7 min.
	Recouvrable après	5 h	3,5 h	3 h
20 °C	Temps de mise en œuvre	11 min.	7 min.	5 min.
	Recouvrable après	3,5 h	2,5 h	2 h
25°C	Temps de mise en œuvre	10 min.	6 min.	–
	Recouvrable après	3 h	2 h	–
30°C	Temps de mise en œuvre	7 min.	–	–
	Recouvrable après	2 h	–	–

* unité = 2,5 kg de KEMPEROL® 2K-PUR (conditionnement sachet)



Mise en œuvre

Ouvrir le bouchon bleu du conditionnement du KEMPEROL® 2K-PUR Speedshot, presser le bidon à plusieurs reprises jusqu'à ce que le petit récipient de dosage soit rempli jusqu'au niveau de 25 ml (= 1 shot). Ajouter les shots au produit d'étanchéité KEMPEROL® 2K-PUR. Le nombre de shots est fonction de la température extérieure et de l'accélération de la mise en œuvre souhaitée (voir tableau).

L'étanchéité est ensuite réalisée selon le procédé des trois phases: appliquer la première couche d'étanchéité sur le support, mettre en place le voile textile – sans formation de poches d'air – et appliquer ensuite la dernière couche, frais dans frais. Le recouvrement des lés de voile doit être de 5 cm.

Le revêtement d'étanchéité de 2 mm d'épaisseur polymérise in situ et adhère parfaitement à la géométrie du support.