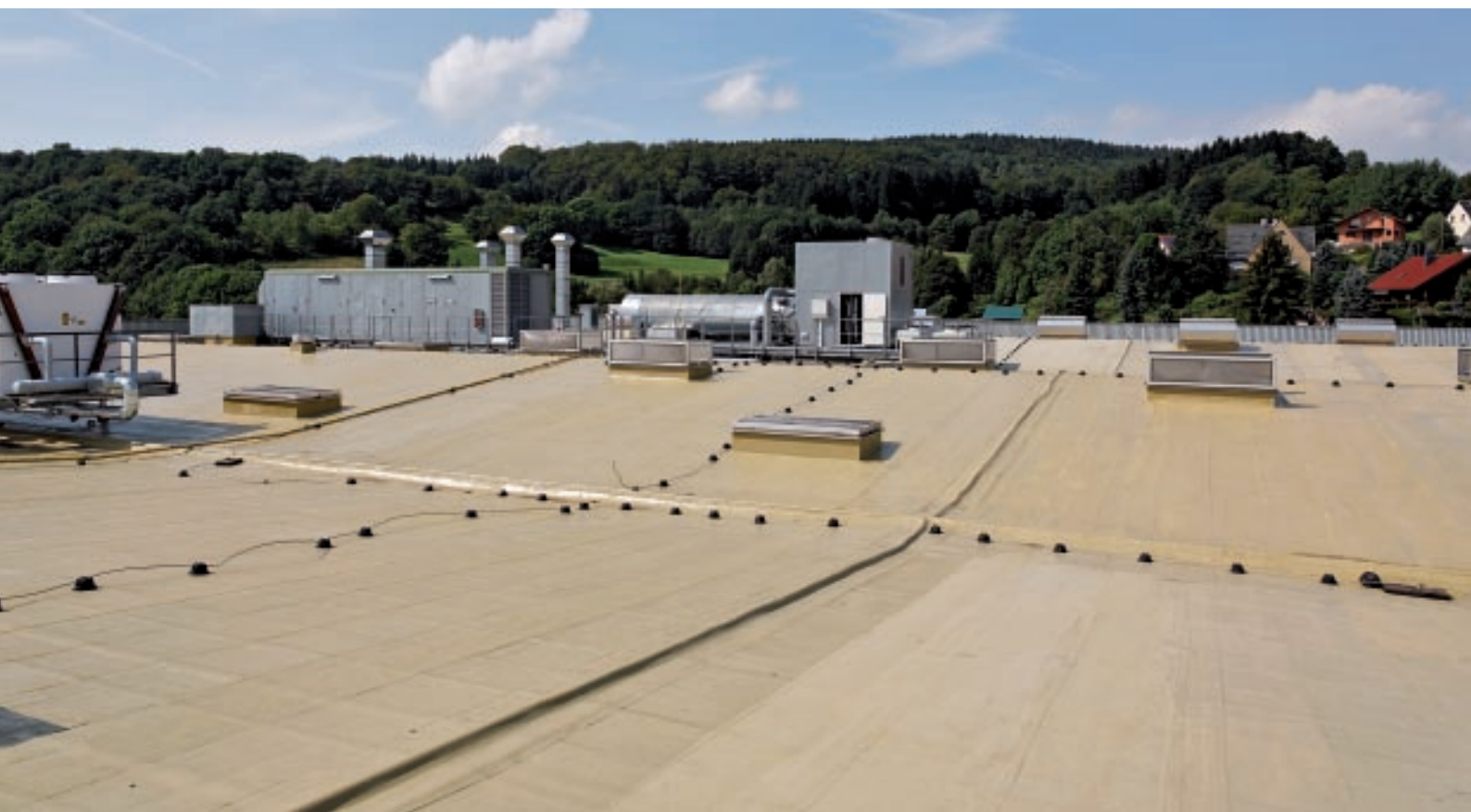


# KEMPEROL® 2K-PUR

Le système d'étanchéité non solvanté  
pour les environnements sensibles





KEMPEROL® 2K-PUR a été développé spécifiquement pour l'utilisation dans des environnements sensibles, c'est à dire partout où l'odeur générée par des solvants volatils est facteur de nuisances ou peut entraîner une gêne à l'exploitation.

KEMPEROL® 2K-PUR est le produit d'une expérience de plus de 35 ans dans le monde de l'étanchéité liée à la maîtrise de la technologie la plus avancée en fait de composants des produits du bâtiment.



# Expérience et innovation

Le système d'étanchéité liquide, exempt d'odeur, est destiné en priorité à l'étanchéité fiable et durable de toitures, balcons, terrasses et locaux intérieurs dans:

- Hôpitaux,
- Ecoles maternelles,
- Collèges,
- Bureaux climatisés en continu.



- Etanchéité d'un hopital (Couverture)
- Etanchéité d'un atelier de production avec climatisation en marche (page de gauche, haut)
- Etanchéité en intérieur (page de gauche, bas)
- Etanchéité de balcons d'hôtel (haut)
- Etanchéité de parking sous asphalte (gauche)



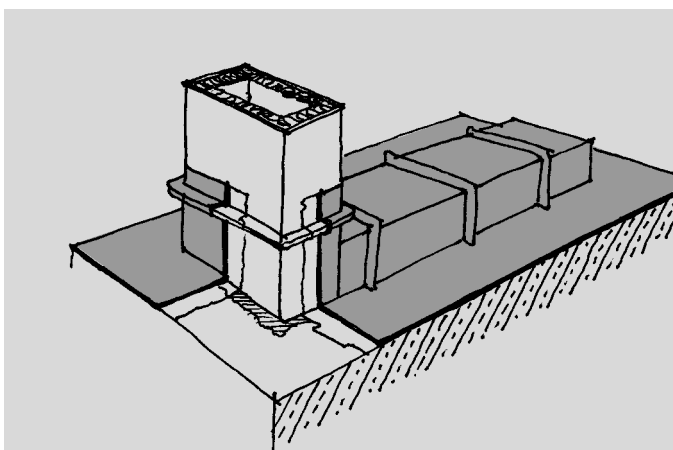
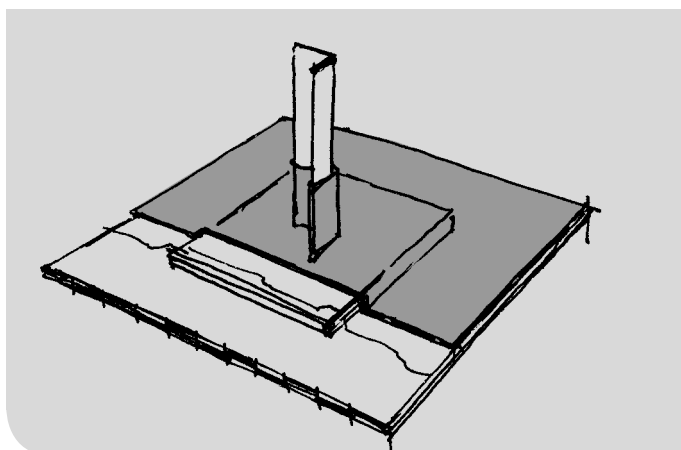


## Etanche sans points faibles

Les étanchéités liquides sont fondées sur l'application de produits liquides qui, après pose sur le support, durcissent pour former un revêtement continu et élastique docile aux formes de l'ouvrage. Même les formes les plus complexes peuvent être revêtues sans difficultés. L'étanchéité réalisée est adhérente en plein et n'exige en conséquence ni fixation mécanique ni profils de raccordement. L'arrachement par le vent ou la migration d'eau

en sous-face sont exclus, même en cas de lésions ponctuelles. Les systèmes d'étanchéité liquide sont considérés comme des revêtements souples et sont généralement posés à froid.

KEMPEROL® 2K-PUR apporte rapidement et commodément l'étanchéité certaine des ouvrages situés dans des environnements sensibles.





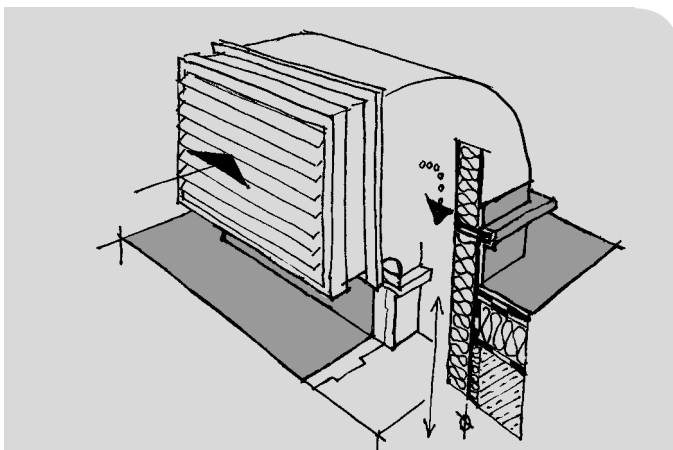
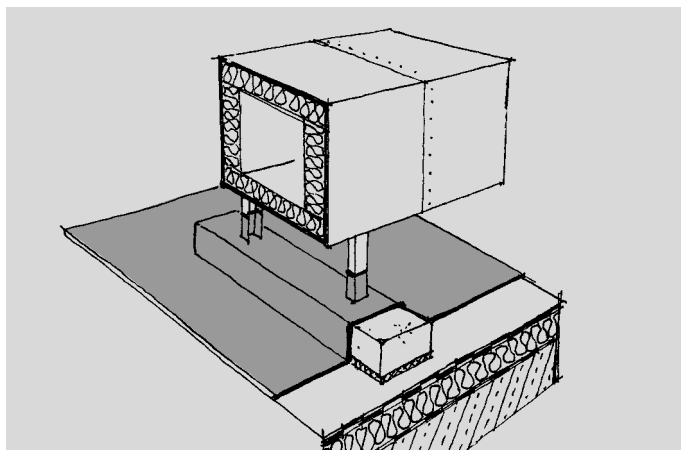


- La réalisation des points singuliers est intégrée dans l'étanchéité de surface (page gauche)
- Etanchéité et revêtement (haut)

KEMPEROL® 2K PUR est inodore et ne gêne pas la poursuite de l'exploitation habituelle des ouvrages. Il évite l'interruption du fonctionnement des installations de conditionnement d'air. Il économise les interventions onéreuses de week-end.

Les systèmes d'étanchéité liquide avec armature textile incorporée et bénéficiant de la certification des autorités

du bâtiment répondent aux réquisitions des règles de l'art. Les Règles Professionnelles concernant les étanchéités de toitures visent les systèmes d'étanchéité liquide à côté des membranes bitumées ou synthétiques au titre des procédés admis dans cet emploi. Les systèmes d'étanchéité liquide se sont imposés comme la troisième génération dans le domaine des toitures plates.





## Mise en oeuvre

La mise en oeuvre se fait en deux passes.

La première est appliquée sur le support, puis on dispose le voile d'armature dans la résine encore fraîche. En rive l'armature textile est posée avec façon de recouvrement sur env. 5 cm.

Il est ensuite procédé à l'application frais dans frais d'une deuxième passe de résine jusqu'à complète imprégnation du voile. Le revêtement présente une épaisseur de 2 mm, il durcit à coeur et adhère en plein à son support.

KEMPEROL® 2K-PUR peut être appliqué avec le KEMPERATOR, ce qui permet de réaliser de grandes surfaces de manière efficace.



- Réalisation de l'étanchéité (haut)
- Utilisation du KEMPERATOR (milieu)
- Cour intérieure d'immeubles (droite)







## **KEMPER SYSTEM Service Client**

- Assistance technique assurée par une équipe d'ingénieurs expérimentés et de moniteurs démonstrateurs.
- Elaboration de propositions descriptives détaillées.
- Rédaction de descriptifs de prestations.
- Suivi des chantiers
- Formation des compagnons sur site ou au centre de formation KEMPER SYSTEM
- Documentation technique détaillée



# Avantages du système KEMPEROL® 2K-PUR:

- Exempt de solvants et inodore
- Pour utilisation dans des environnements sensibles
- Peut être utilisé en milieu confiné
- Les installations de climatisation peuvent continuer de fonctionner pendant la durée des travaux d'étanchéité.
- S'applique à froid
- Application en réfection d'anciennes étanchéités conservées
- Peut s'utiliser en relevés sans fixation mécanique en tête
- S'adapte à toutes formes de supports comme une deuxième peau.
- Adhérence parfaite aux supports les plus divers.
- Adhérence en plein rendant inutile toute fixation complémentaire.
- Interdit toute migration d'eau en sous face
- Pas d'arrachement au vent.
- Ne surcharge pas la toiture du fait de son épaisseur limitée.
- En raison de sa perméabilité à la vapeur d'eau, il autorise l'évaporation de l'humidité subsistant en sous-face du revêtement et permet en conséquence l'application sur des ouvrages existants conservés
- Résistant mécaniquement et accessible aux piétons pour entretien et maintenance
- Elasticité satisfaisante dans une fourchette de température allant de - 30 °C à + 90 °C
- Résiste à la déchirure
- Ponte les fissures jusqu'à 2 mm
- Résiste aux UV sans protection
- Résistant aux intempéries.
- Résiste à un grand nombre de produits chimiques (liste sur demande)
- Certifié DIN EN 13501-1: comportement au feu et DIN EN 13501-5: soumission au feu
- Elimination des déchets. Après durcissement, déchet apparenté aux déchets domestiques



VOTRE PARTENAIRE KEMPER SYSTEM:

Les produits KEMPEROL® sont mis en oeuvre exclusivement par des applicateurs spécialisés et formés ou distribués par des négociants choisis pour leur compétence dans le domaine de l'étanchéité. Nos partenaires sont formés en permanence aux dernières technologies dans le centre de formation KEMPEROL® à Vellmar ou lors de sessions chez nos revendeurs. Nous garantissons ainsi un niveau de qualité élevé pour la plus grande satisfaction de nos clients.

**KEMPER SYSTEM GmbH & Co.KG**

Holländische Straße 32-36 · 34246 Vellmar/Allemagne · Tel. +49 561 8295-0 · Fax +49 561 8295-10

E-Mail: [post@kemper-system.com](mailto:post@kemper-system.com) · [www.kemper-system.com](http://www.kemper-system.com)

Certifié DIN EN ISO 9001:2000 et DIN EN ISO 14001:2004 · Avec marquage CE